

BEÉPÍTÉSI ÚTMUTATÓ

Bonteo SG



Az Bontec SG rendkívül költséghatékony megoldást kínál alaprétegek megerősítésére, különböző rétegek elválasztására illetve finom részecskék szűrésére. Az Bontec szőtt geotextíliákat polipropilén szálakból készítik.



Bontec SG töltéstalp megerősítéseként alkalmazva

Az Bontec SG geotextíliákat út-, és vasútépítésekhez használják elválasztásra, illetve szűrésre, emellett pedig talajerősítésre is. Az Bontec SG geotextíliák egyik legfőbb előnye a savas és lúgos környezeteknek való rendkívüli ellenálló képességük.

Alkalmazási területek bemutatása

Gyenge altalajon végzett út, vasút, repülőtér, töltés építómunkák esetén geoműanyagokkal lehetséges az altalaj megerősítése, megakadályozható a burkolatlan utak nyomvályúsodása és minimalizálhatóak a deformációk bármely szerkezetben.

Előszó

A maximális teljesítmény eléréséhez és az Bontec SG sértetlenségének megóvása érdekében javasolt az alapvető beépítési utasítások betartása. Kiemelkedő jelentősége van a termék építési területen és beépítés alatt történő helyes kezelésének. Ez az útmutató iránymutatást és ajánlást tartalmaz a termékbeépítés kivitelezőjének, annak érdekében, hogy a termék hosszú távú teljesítménye biztosított legyen. Kérjük, amennyiben a lentiekben részletezett lépésekben eltérést észlel, közvetlenül tájékoztassa a BontexGeo képviselőjét, hogy megfelelő technikai segítséget tudjunk nyújtani.

Ebben az útmutatásban található információk a BontexGeo által eddig összegyűjtött tapasztalatok összességét tartalmazza. Az aktuális telepítési folyamat során figyelembe kell venni az adott építési terület speciális tulajdonságait és a rendelkezésre álló eszközöket is.

Szállítás, tárolás és kezelés

A tekercek csomagolása normális időjárási körülmények és szabályszerű szállítás ellen nyújt megfelelő védelmet. A tekercek szállítójárműről történő lerakodásánál és a munkaterületen történő mozgatásánál gondosan kell eljárni.

- a tekerceket tiszta, száraz, egyenletes felületen kell tárolni;
- a tekercek maximum 4 tekerck magasságig egymás tetején is tárolhatók és ügyelni kell arra, hogy további terhelés ne érje őket
- a csomagolást csak közvetlenül a felhasználás előtt kell eltávolítani
- nagyobb hasadásokat és szakadásokat le kell fedni

BONTEXGEO

Industriestraat 39, 9240 Zele, Belgium • +32 52 457 411 • Huszár Andor street 5, 3580 Tiszaújváros, Hungary • +36 49 886 222
www.bontexgeo.com

a member of Bontexgeo Group

Az altalaj előkészítése

A közművezetékek megépítését a termék fektetése előtt el kell végezni, mivel később a terület felásása a termék megsértését jelentené. Az Bontec SG termék beépítése előtt az altalajt a következő módon kell előkészíteni:

- Az alapfelületről el kell távolítani az összes éles, durva tárgyat, melyek a termék sérülését, minőségének romlását okozhatják.
- A nagyobb repedéseket, kátyúkat tömíteni kell helyi, vagy bármilyen más megfelelő minőségű anyaggal, végezetül egy sima felületet képezve
- Az altalaj tömörítését a helyi szabványoknak, ajánlásoknak megfelelően kell elvégezni.

A termék beépítése

A lefektetett termék elhelyezkedését és irányát egyértelműen meg kell határozni az építési tervekben. A georács helyét karókkal kell kitűzni. Az anyagot ki kell egyengetni, majd kifeszíteni, illetve rögzíteni U vagy J alakú acélkampókkal, vagy egy kis adag földvisszatöltés elhelyezésével (legalább 3 méterenként). Minden lehetséges gyűrődést el kell tüntetni, így biztosítva a georács és a talaj azonnali együttdolgozását.

Kötetlen erősítőrétegek erősítése esetén út-, és vasútépítésben az alábbi átfedéseket kell alkalmazni:

- Az altalaj közepes teherbírása esetén (CBR > 3): 30 cm
- Az altalaj gyenge teherbírása esetén (1 < CBR < 3): 50 cm
- Az altalaj nagyon gyenge teherbírása esetén (CBR < 1): 100 cm

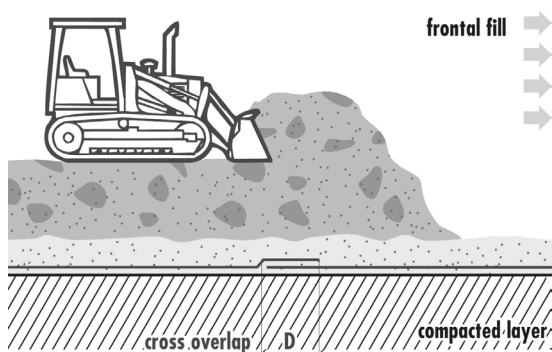
Földvisszatöltés

A termék fektetése utána el kell kerülni a terméken való járműves közlekedést. Minimum 20 cm vastag alapréteg anyagot vissza kell tölteni előrefele való terítéssel, majd tömöríteni. A járműves közlekedést csak ez után lehet engedélyezni a beépített anyagon.

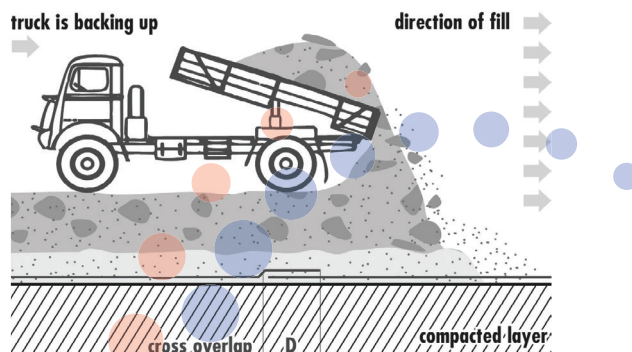
Jó szemeloszlású földvisszatöltést kell alkalmazni, melyet a tömörítés módjának illetve a használt georács fajtájának figyelembevételével kell megválasztani, így elérve a tökéletes tömöríthetőséget, illetve együttdolgozást a talajjal.

Egyéb ajánlás

A talajrétegek magas víztartalmára számítani kell, különösképp kötött talajok és magas szezonális talajvízszintek esetén. Ennek megfelelően az agyag és iszap tartalom (<0,063 mm) optimális esetben ne legyen több a teljes földvisszatöltés tömegének 5%-ánál, mivel a visszatöltött réteg megfelelő víztelenítődése csak így érhető el. Még körültekintőbben kell eljárni újrahasznosított építőanyagok, illetve keverékek beépítése esetén.



A földvisszatöltés terítése



A földvisszatöltés elhelyezése

Ajánlott visszatöltő anyag

A termék és a visszatöltött anyag megfelelő együtdolgozásának biztosítása végett ajánlott homokot, homokos kavicsot, vagy kavicsos homokot használni. A maximális szemcseátmérő optimális esetben nem lehet nagyobb 32 mm-nél.

Különleges eljárás mód javasolt 32 mm-nél nagyobb szemcsék jelentősebb (>10%) előfordulása esetén. Néhány esetben először egy finomabb szemcséjű 20 cm-es védőréteg terítése ajánlott.

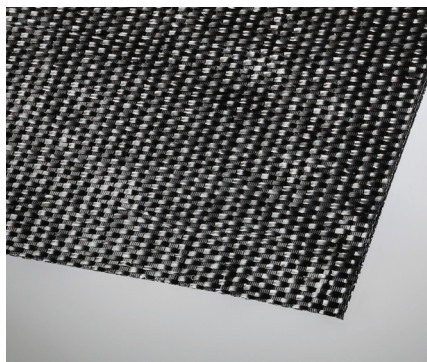
Földvisszatöltés tömörítése

A visszatöltött anyag víztartalmának optimálisnak kell lennie a megfelelő tömöríthetőség biztosítása végett. Ajánlott a tömörítést a szerkezet közepétől a széle felé végezni az erősítő hatás minél hamarabbi elérése miatt. A földvisszatöltés vastagságának összhangban kell lennie a többi alapréteggel, illetve az építkezésen rendelkezésre álló anyagokkal illetve gépekkel.

Összefoglalás

Földművek megerősítése geoműanyagokkal egy széles körben elterjedt, gazdaságos illetve környezetbarát megoldás a hagyományos építési módokkal szemben. Néhány területen ezen anyagok használata is alapvető módszerré vált mára. Azonban nem szabad megfeledkezni a tényről, hogy ezen anyagok beépítése során körültekintően kell eljárni, miközben a földművekre vonatkozó előírásokhoz is ragaszkodni kell. Ez a beépítési mutató csak a legfontosabb pontokat hivatott közölni. Minden további felmerülő kérdés esetén bármikor örömmel áll cégünk az Ön rendelkezésére.

A termék képe



Bontec SG

Szőtt geotextília elválasztáshoz illetve talajerősítéshez.

Az ebben az útmutatóban közölt információk a kiadás idejében rendelkezésünkre álló legjobb tudást tartalmazza. A dokumentum folyamatosan frissül az újonnan rendelkezésre álló információk miatt. A termékek jellemzői is változhatnak az idők során. Nem vállalunk felelőséget a dokumentumban rendelkezésre álló információk alapján nyert eredményekért.

